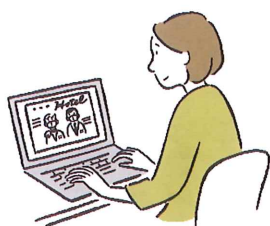


「新しい旅のエチケット」

ひとり一人の協力が、みんなの楽しい旅を守ります



旅先の状況確認、
忘れずに。



マスク着け、
私も安心、周りも安心。



楽しくも、車内のおしゃべり
控えめに。



混んでたら、
今はやめて、後からゆっくり。



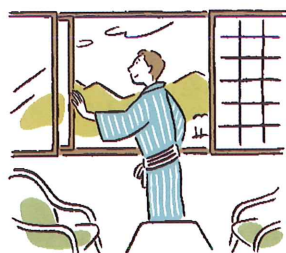
旅 ゆけば、
何はともあれ、
手洗い・消毒。



おみやげは、あれこれ
触らず目で選ぼう。



毎朝の健康チェックは、
おしゃれな旅の身だしなみ。



こまめに換気、
フレッシュ外気は
旅のごちそう。



間あけ、ゆったり並べば、
気持ちもゆったり。
周りも安心。



おしゃべりを
ほどほどにして、
味わうグルメ。



握手より、
笑顔で会釈の
旅美人。

- 旅行中に発熱やせき、からだのだるさ等の体調不良が出たお客様は、
 - 宿泊施設であれば、フロント等にその旨をお申し出ください。
 - その他の場面であれば、最寄りの保健所又は帰国者・接触者相談センターまでご連絡ください。
- また、ご連絡先がわからない場合などは、Go To トラベル事務局コールセンターまでご連絡ください。

【Go To トラベル事務局コールセンターの連絡先】

事業者の方	0 5 7 0 - 0 1 7 3 4 5	10時～19時 年中無休
	0 3 - 3 5 4 8 - 0 5 2 5	10時～17時 土日祝・年末年始休
一般利用者の方	0 5 7 0 - 0 0 2 4 4 2	10時～19時 年中無休
	0 3 - 3 5 4 8 - 0 5 2 0	10時～17時 土日祝・年末年始休

- 本事業の対象商品の販売者が、自身に代わって給付金相当額を受け取ることを承諾します。
- 本事業の対象商品の販売者が取得した利用者の個人情報、給付金の申請を行うため、観光庁及び事務局に提供します。